

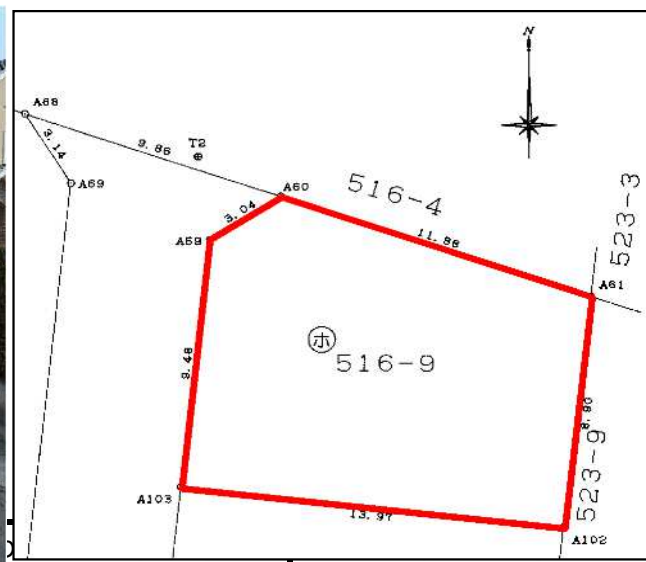
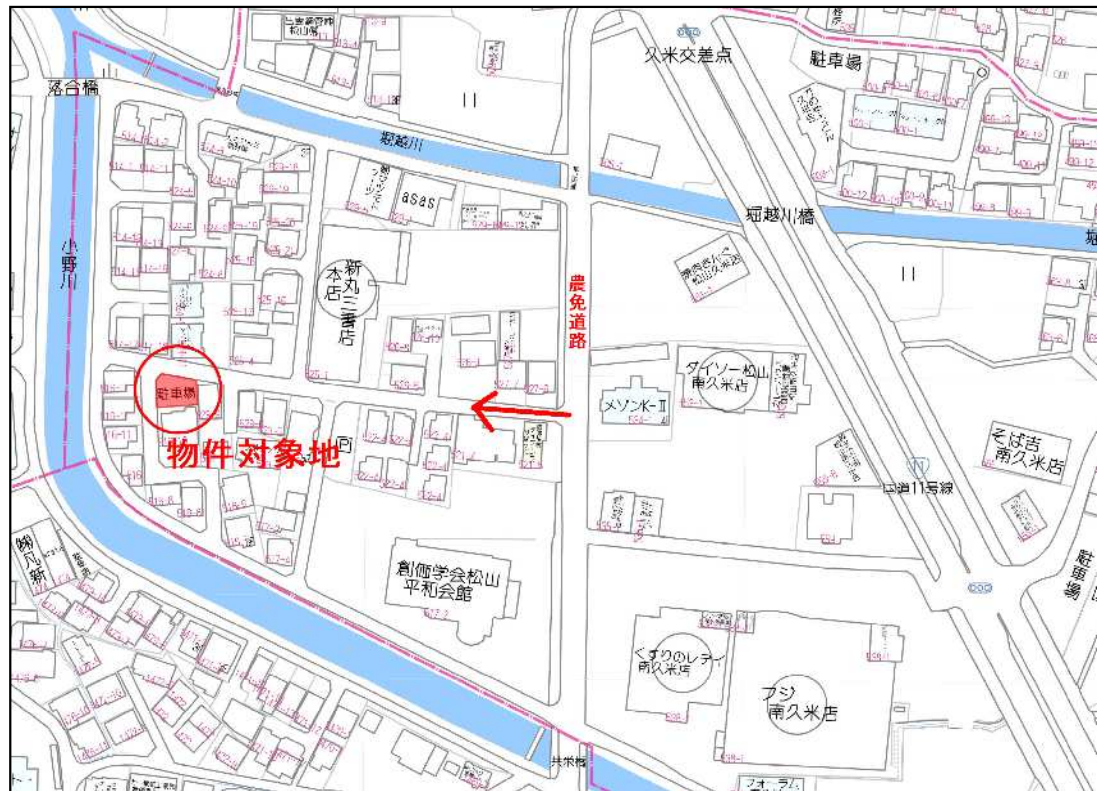
地区連絡協議会名：

# 売土地

売地 免許番号 愛媛県知事(12)第2461号 担当者  
 商号 株式会社 ケンホームズ  
 所在地 愛媛県松山市三番町4-11-6 5F 吾野(アノ)  
 電話 089-921-3535 FAX 089-921-3534

個人情報の利用目的及び第三者提供など個人情報の取り扱いに関して

★人気の南久米町！★近隣買物便利！アクセス便利！  
 ★北西角地、二方道路幅員5m以上でゆとりの駐車！



<b>(公社)西日本不動産流通機構</b>		<b>ハトマークサイト</b>	
物件番号※		登録年月日※	年 月 日
登録番号※		登録番号※	
価格	<b>1,510</b> 万円	単価	<b>35</b> 万円/坪
所在地	<b>松山 市 南久米町 丁目 516番9</b>		
土地面積	<b>142.55</b> m <sup>2</sup>	うち私道面積	
	●公簿 <b>43.12</b> 坪		
交通	バス停より徒歩 分		
※バス・鉄道の無いところ限り、著名施設からの距離を記入	鉄道 <b>伊予鉄横河原 線 北久米</b>	駅より徒歩	<b>15</b> 分
	<b>フジ 南久米店 まで240m</b>	徒歩	<b>3</b> 分
販売総区画数	区画	販売区画数	区画 (2区画以上必須)
土地権利	●所有権 旧法地上権 旧法賃借権 普通地上権 定期地上権 普通賃借権 定期賃借権 借地権1ヶ月の賃料 円 借地期間 (転貸は残期間) 保証金 万円 (定期地上権・定期賃借権の場合は必須) 権利金 万円 (定期地上権・定期賃借権の場合は必須)		
地目	●宅地 田 畑 山林 雑種地 その他 ( )		
都市計画	●市街化区域 市街化調整区域 非線引区域 都市計画区域外 準都市計画区域		
用途地域	一低住専 二低住専 一中高住専 ●二中高住専 一種住居 二種住居 準住居 近隣商業 商業 準工 工業 工専		
建ぺい率	<b>60</b> %	容積率	<b>200</b> %
最適用途 (複数選択時備考対応)	●住宅用地 マンション用地 ビル用地 店舗用地 工場用地 配送センター 営業所 保養所 事務所用地 別荘用地 倉庫用地 資材置場用地 家庭菜園用地 アパート用地 社宅・社員寮 病院・診療所 畑・農地 事業用地 駐車場用地		
法令上の制限	防火地域 準防火地域 都市計画公園 風致地区 地区計画区域(南久米地区) ●22条地域 埋蔵文化財包蔵地 ●宅地造成等工事規制区域 ●誘導区域 外 その他 ( ) [対象となる場合は必須]		
国土法届	要 確認済 (対象となる場合は必須) 地勢 ●平坦 高台 低地 ひな段 傾斜地 その他		
接道状況	一方 ●角地 三方 四方 二方(除角地)		
接道 (主な2方向)	方向	●西 開発道路 所有 松山市	舗装 ●有 無
	幅員	<b>5.1 m</b> 種別 ●公道 私道	奥行 10 m
	方向	●北 地区計画道路 所有 松山市・温泉郡久米村	舗装 ●有 無
	幅員	<b>5.4 m</b> 種別 ●公道 私道	奥行 12.0 m
現況	●駐車場 引渡 即時 ●相談 指定有 (上・中・下)旬		
設備	●上水道 ●下水道 (3/31供給開始) ●電気 都市ガス プロパンガス 浄化槽 側溝 汲取		
条件等	建築条件付 ●更地渡し 現況渡し 相談 開発許可番号		
施設負担金等	価格の他に要する費用 有 ( ) に ( ) 万円) 無		
工事完了予定	年 月 (2区画以上必須)		
取引態様	売主 代理 専属専任媒介 専任媒介 ●一般媒介 ※専属専任、専任媒介の場合のみ取引状況を記入		
取引状況	●公開中		
備考	★建築条件なし @35万 (@2万アップ) 1,510万 弊社仲介の交渉により、建築条件なしでもご紹介できます！ (建築条件付き (有)橋本建設商さま @33万 1,420万)		
	2026.3.31~下水道供給開始 受益者負担金250円/m <sup>2</sup> 必要。 一般公開 可 不可		
報酬形態	●分かれ なし 3%+6万円 万以下 ( )% ( )円 ( )%+( )円		

※仲介(媒介)成約の際には既定の仲介手数料およびこれに係る消費税を申し受けます。 01.05様式

工リア 松山 校区 久米 小学校 久米 中学校  
 媒介契約日 年 月 日